

INFOBLATT	2-6 Kanal-Handsender für 868,30MHz	T868-Kx
------------------	---	----------------

2 / 4 / 6 Kanal-Handsender, programmierbar; Artikelnummern: T868-K2 T868-K4 T868-K6

Technische Daten:

- Sendefrequenz: 868,30 MHz
- Modulation: OOK (On-Off Keying)
- Einstellbare Codelänge: 1..40 Bit;
→ Adressbereich: 0..1099511627775
- Per PC individuell programmierbar
- Sendeleistung: max. 1mW (0dBm)
- Versorgung: Batterie 3V Typ CR2032
- Stromverbrauch bei Sendung max. 15mA ;
im Ruhezustand < 0,5 µA!
- Rote LED zur Sendekontrolle
- Temperaturbereich 10..55 °C
- Gehäusemaße: 72mm x 39mm x 16mm



Diese Handsender für 868,30 MHz sind kompatibel zu den programmierbaren IS16-Industriesendern mit 868,30 MHz und können somit parallel zu diesen als lowcost-Taschenvariante betrieben werden (mit eingeschränktem Funktionsumfang, verglichen zu den IS16-Derivaten).

Pro Taste ist ein individueller Sendecode per PC programmierbar.

Die Programmierung des Senders erfolgt entweder ab Werk nach Kundenvorgabe oder selbst durch den Kunden mit dem Programmieradapter PRAD02E und dem Adapterkabel SK06 (Kurzbeschreibung auf der nächsten Seite).

Der Länge (Bitanzahl, bzw. Codierlänge) und die minimale und maximale Häufigkeit des Sendestrings sind global ebenso per PC einstellbar.

Die zugehörige PC-Software „T868-Handsender.exe“ kann kostenfrei von unserer Homepage heruntergeladen werden.

Damit der Sender konform der europäischen CE-Norm EN 300 220 –3 arbeitet, lässt diese Software keine Dauersendung zu, sondern begrenzt die gesendeten Datenstrings auf eine Maximalanzahl pro Tastendruck. Für Anwendungen, welche eine dauerhafte Tastfunktion erfordern, muss auf 1mW-Sender im 434MHz-Band zurückgegriffen werden.

Geeignetes Empfangsmodul: ERX-10

Geeignete Empfangsgeräte: PREL05 –E10 (Empfänger mit 4 .. 16 Relaisausgängen)
PRS01 –E10 (Empfänger mit RS232-/RS485- und Analogausgabe)

(Kundenspezifische Funktionen sind generell möglich. Bitte fragen Sie an!)

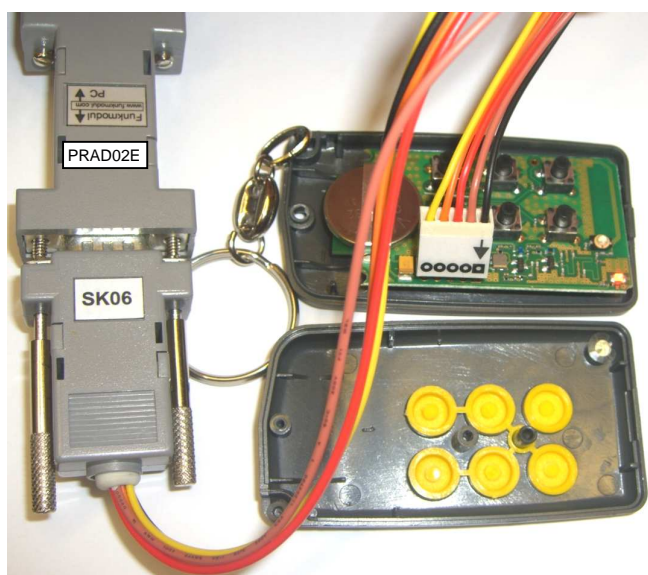
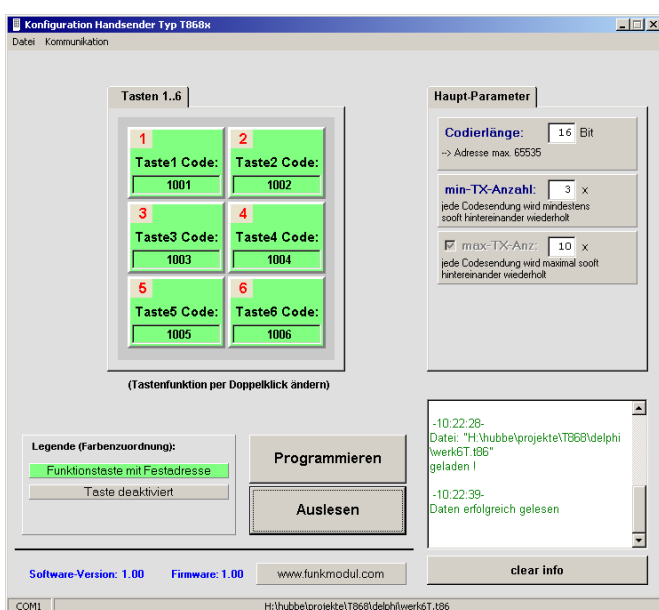
INFOBLATT 2-6 Kanal-Handsender für 868,30MHz T868-Kx

Konfiguration der Handsender

Um die Konfiguration des Senders einzustellen, muss das Gehäuse geöffnet werden. Die Software „T868-Handsender.exe“ muss gestartet werden und an der gewählten seriellen Schnittstelle des PC der Programmieradapter PRAD02E und das Schnittstellenkabel SK06 angeschlossen werden.

Das 5pol. Stiftleiste des SK06 muss polrichtig in die 5 Löcher des Handsenders eingesteckt werden. Dazu ist die Polrichtung auf dem SK06 aufgezeichnet (schwarzes Kabel zu rechteckigem Loch). Da die Handsender-Löcher keine eigentliche Buchse darstellen, ist es i.d.R. erforderlich, dass während der Datenübertragung die Stiftleiste leicht schräg mit sanftem(!) Druck in die Löcher gehalten werden muss, um einen einwandfreien Kontakt zwischen SK06 und T868-Kx herzustellen.

Sobald das SK06 Kontakt mit dem Handsender hat, leuchtet dessen LED dauerhaft rot und zeigt damit die Programmierbereitschaft an!



Im zugehörigen Empfängerprogramm muss als Sender jeweils der Typ IS16 ausgewählt sein, da das Sendeprotokoll des T868 mit diesem kompatibel ist!

Bei Fehlfunktionen oder gestörter Datenübertragung kann es u.U. erforderlich sein, die Batterie kurz zu entfernen und durch mehrere Tastendrucke die Restladungen auf der Leiterplatte zu löschen. Nach dem Einsetzen der Batterie sollte der Handsender dann wieder wie gewohnt arbeiten.

Hinweis:

Der Programmieradapter PRAD02E wird über die Batterie des Handsenders versorgt. Das Kabel SK06 sollte daher möglichst nur für die Dauer der Datenübertragung angeschlossen sein, da dies ansonsten einen Dauerstromverbrauch von ca. 20mA verursacht und die Batterie sonst nach einigen Stunden leer wäre.